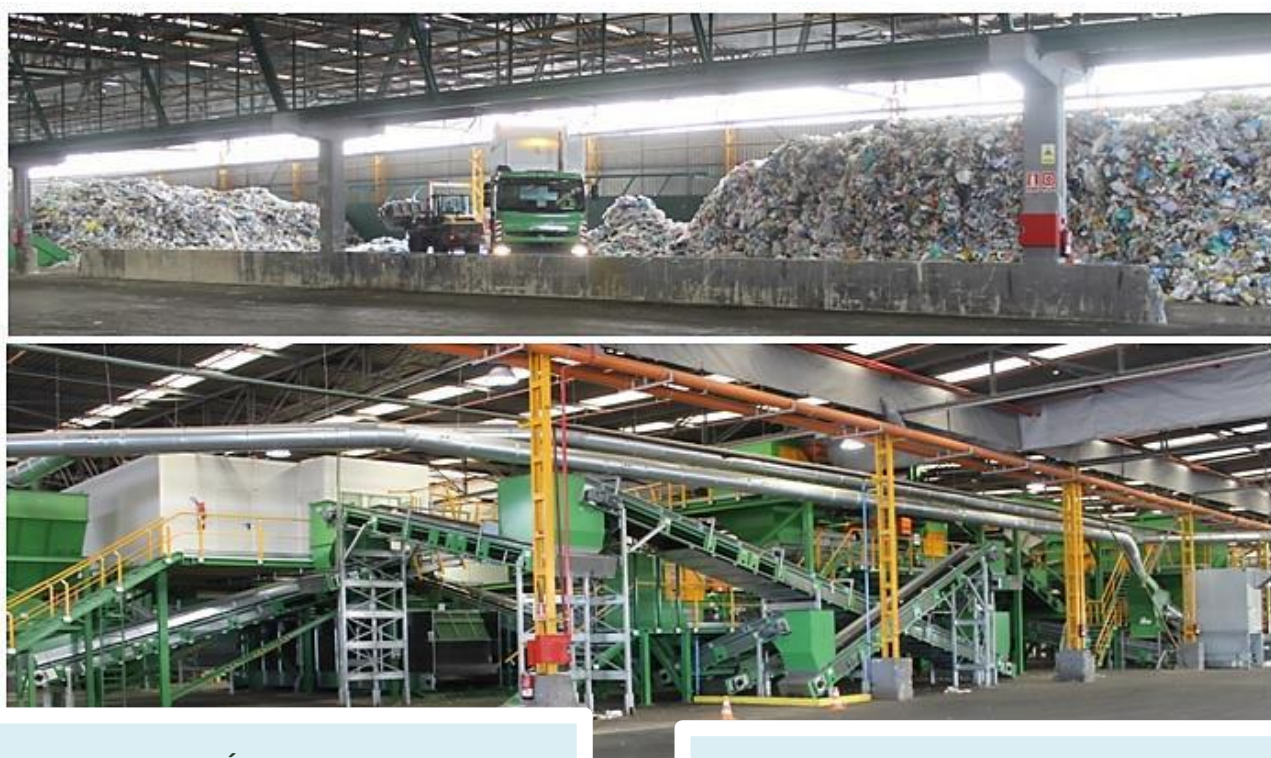


CONTACTO:

Mireia Herrera, Directora de programas
Info@greentechbarcelona.com
Tel: (34) 93 233 26 52
Barcelona (España)

Centro de Tratamiento de Residuos Municipales de Gavà-Viladecans

Integra una planta de selección de envases ligeros y una planta de tratamiento de voluminosos y madera, además de un almacén de residuos de aparatos eléctricos y electrónicos.



PLANTA DE SELECCIÓN DE ENVASES LIGEROS

Separa por material los envases procedentes del contenedor de recogida selectiva, y una vez separados, los materiales reciclables (plásticos, metales, brics, papel/cartón) se prensan en balas para facilitar su almacenamiento y el transporte hacia las empresas recicladoras y centros autorizados. (% material recuperado: 67%)

PLANTA DE TRATAMIENTO DE VOLUMINOSOS

En esta planta los residuos voluminosos procedentes de la recogida selectiva, de los puntos limpios y la recogida comercial, son separados según su composición: chatarra, RAEE's, madera/astillas, etc. Se tritura y comercializa la madera y el resto de materiales son enviados a las plantas de tratamiento correspondientes (% material recuperado: 90%)



Distancia de Barcelona: 8km



Duración de la visita: 3 horas